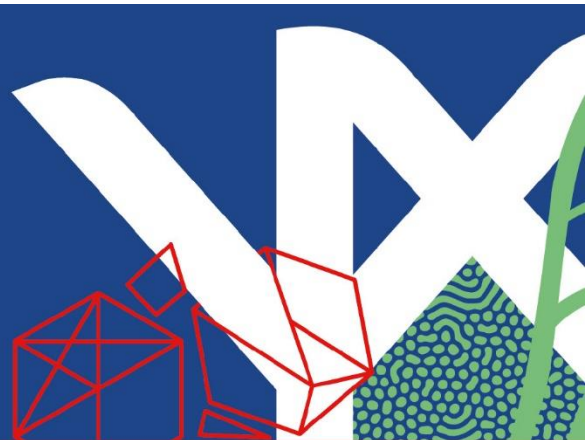


Parc
Jean-Drapeau

Offre d'emploi



ÉLECTRICIEN.NE

Postes auxiliaires

Travailler pour un grand parc urbain, au cœur du fleuve, vous offrant la chance de vous évader chaque jour dans différents univers... ça vous parle? Le parc Jean-Drapeau est le premier et le plus grand parc public de Montréal. C'est plus de 200 hectares de liberté, de plein air et d'expériences qui allient nature, loisir, histoire, patrimoine, art public, culture et sport.

En travaillant avec nous, vous contribuerez à un grand projet de société, notamment le Plan directeur 2020-2030. Organisation en pleine transformation, la Société du parc Jean-Drapeau célèbre ses patrimoines historiques, innove en matière de développement durable, favorise la diversité et l'inclusion et offre une diversité d'activités individuelles et collectives pour les citoyen.ne.s.

SOMMAIRE DE L'EMPLOI

L'électricien.ne effectue, conformément aux règles du métier ainsi qu'aux lois et aux règlements en vigueur, les diverses tâches liées à l'installation, à la réparation et à l'entretien des systèmes électriques des bâtiments, des installations et des équipements.

RESPONSABILITÉS

- Assurer le bon fonctionnement des systèmes de distribution électrique (primaire, secondaire et temporaire);
- Entretien le réseau d'éclairage;(panneaux, transformateurs, génératrices)
- Assurer la maintenance générale et préventive des différents équipements (condition générale, tests de résistance) et du réseau électrique du Parc;
- Voir à la mise en place des installations et des équipements électriques;
- Participer à la prise d'inventaire et à l'achat de matériaux et d'outillage;
- Opérer les machines, les outils et les véhicules requis.

EXIGENCES

- Diplôme d'études professionnelles en électricité ou équivalent;
- Licence de compagnon valide (CCQ);
- Minimum de cinq (5) années d'expérience dans un poste similaire;
- Habileté à lire des plans et à interpréter les signes conventionnels;
- Capacité à travailler en hauteur, y compris dans une nacelle aérienne;
- Permis de conduire valide;
- Connaissance et expérience en installations temporaires un atout (événements, projets éphémères).

PROFIL RECHERCHÉ

- Dynamique, sens de l'initiative et des responsabilités;
- Organisé, autonome et minutieux;
- Approche dédiée au service à la clientèle;
- Capacité à travailler seul.e ou en équipe;
- Résolution de problèmes et rapidité d'exécution;
- Résistance au stress dans le cadre de situations d'urgence.

CONDITIONS

- Horaire de travail à temps plein sur rotation étalé A/B de 10 heures par jour, une fin de semaine sur deux :

D	L	M	M	J	V	S	D	L	M	M	J	V	S
A	B	B	A	A	B	B	B	A	A	B	B	A	A

- Taux horaire de 36,53 \$.

TRAVAILLER AU PARC, C'EST...

- Apprécier un environnement de travail unique, avec des bureaux situés en plein cœur d'un grand parc urbain qui fût l'hôte d'Expo 67 et des Jeux olympiques de 1976;
- Profiter d'un accès gratuit aux installations sportives (plage Jean-Doré, Complexe aquatique, salle de musculation), avec la possibilité d'assister aux grands événements se déroulant sur le site;
- Contribuer au bien commun, à la transition écologique et à l'innovation en gouvernance;
- Se rendre facilement au travail, situé à 5 minutes du centre-ville de Montréal et accessible notamment en transport collectif ou en voiture.

Pour joindre notre équipe et contribuer à la réalisation de la mission du Parc, posez votre candidature via notre site Internet parcjeandrapeau.com/postuler

Constituée par la Ville de Montréal, la Société du parc Jean-Drapeau a pour mission de conserver, d'aménager, de mettre en valeur et de développer ce grand parc urbain public, de veiller à la saine cohabitation des activités qui s'y déroulent et d'assurer sa pérennité pour les générations actuelles et futures.

Pour les études effectuées hors du Québec, veuillez fournir l'évaluation comparative des études effectuées hors du Québec émise par le ministère de l'Immigration de la Francisation et de l'Intégration.

La Société du parc Jean-Drapeau souscrit pleinement au principe d'égalité en emploi. Étant donné le contexte exceptionnel que nous vivons en ce moment, des mesures ont été mises en place afin de prévenir la propagation de la COVID-19. Notamment, s'il y a lieu, les entrevues se feront par vidéoconférence.

Veuillez noter que nous ne communiquerons qu'avec les personnes dont la candidature aura été retenue.