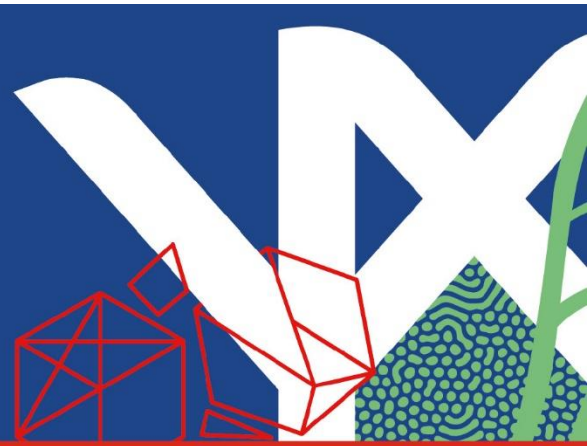


Parc
Jean-Drapeau

Offre d'emploi



PRÉPOSÉ.E AUX INSTALLATIONS ET À LA PROPRETÉ

Poste auxiliaire

Travailler pour un grand parc urbain, au cœur du fleuve, vous offrant la chance de vous évader chaque jour dans différents univers... ça vous parle? Le parc Jean-Drapeau est le premier et le plus grand parc public de Montréal. C'est plus de 200 hectares de liberté, de plein air et d'expériences qui allient nature, loisir, histoire, patrimoine, art public, culture et sport.

En travaillant avec nous, vous contribuerez à un grand projet de société, notamment le Plan directeur 2020-2030. Organisation en pleine transformation, la Société du parc Jean-Drapeau célèbre ses patrimoines historiques, innove en matière de développement durable, favorise la diversité et l'inclusion et offre une diversité d'activités individuelles et collectives pour les citoyen.ne.s.

SOMMAIRE DE L'EMPLOI

Le ou la préposé.e aux installations et à la propreté effectue diverses tâches manuelles, incluant, des travaux de base de menuiserie, de peinture, de signalisation diverse et d'entretien de voirie et de parc, en support aux activités qui se déroulent à la SPJD. Il ou elle effectue l'entretien général du site, des installations et des bâtiments. Le ou la préposé.e aux installations et à la propreté est également appelé.e à soutenir, au besoin, le magasin et l'entretien à travers les opérations quotidiennes.

RESPONSABILITÉS

- Démonter, installer et transporter des équipements, du matériel et du mobilier;
- Transporter les équipements, le matériel et/ou le mobilier par l'utilisation d'équipement de levage ou de transport tel que fardiers, remorques et véhicules outils;
- Effectuer des réparations mineures et des travaux de rénovation simple sur les équipements, le matériel et le mobilier;
- Effectuer des travaux de base de soudure, de menuiserie et de peinture sur les équipements, le matériel et le mobilier;
- Réaliser l'assemblage, l'entretien et les modifications aux panneaux de signalisation permanents et événementiels en regard des différentes activités tenues sur le site;
- Effectuer selon les instructions de son supérieur immédiat et à l'aide des véhicules outils ou équipements à sa disposition, l'entretien saisonnier des chemins, stationnements, pistes cyclables et piétonniers et les accès aux bâtiments des secteurs qui lui sont confiés;
- Effectuer des tâches quotidiennes d'entretien et de montage des installations du Bassin Olympique et de la Plage Jean-Doré à l'aide des équipements nautiques et véhicules outils nautiques mis à sa disposition;
- Entretien, selon les instructions reçues, les espaces verts et les pavés à l'aide d'équipements, de véhicules d'entretien ou de véhicules outils;
- Opérer les véhicules d'entretien et les nettoyer régulièrement;
- Effectuer l'installation des accessoires sur les véhicules outils et les véhicules outils nautiques, le graissage de la machinerie, l'entretien de base et le gonflage des pneus (lorsque applicable);
- Procéder au nettoyage, au besoin, dû à des déversements d'huiles, de graisses et tous autres déversements avec les équipements de protection (EPI) requis;
- Appliquer les procédures internes relatives au magasin, à l'approvisionnement et aux prêts de matériel;
- Suivre les règlements quant à l'utilisation, le transport et l'entreposage des produits dangereux (RPD) ainsi que les normes de la fiche de données de sécurité (FDS);
- Assurer le respect des mesures en santé et sécurité au travail;
- Assurer le suivi et la vérification de ses équipements de protection individuels (EPI) lors de l'utilisation;
- Soutenir les différents services lors de la production d'événement réalisé par la SPJD, à la demande de son gestionnaire, selon les priorités opérationnelles du département.

- Soutenir, au besoin et sur demande, le magasin à travers les opérations quotidiennes selon les procédures internes;
- Au besoin, faire le ramassage des ordures;
- Soutenir, au besoin et sur demande, l'entretien à travers certaines tâches reliées à la propreté;
- Exécuter toute autre tâche connexe.

EXIGENCES

- DEP en entretien général d'immeubles, en ébénisterie, en charpenterie-menuiserie ou une AFP en manœuvre d'atelier (journalier). Tout autre diplôme jugé équivalent pourrait être considéré;
- Deux (2) ans d'expérience pertinente dans un domaine similaire;
- Avoir au moins 21 ans et détenir un permis de conduire;
- Connaissances et expérience pertinente en menuiserie, soudure et peinture;
- Capacité à travailler avec des outils manuels, électriques ou pneumatiques;
- Connaissance de base en informatique;
- Expérience dans la conduite de véhicule outil (chargeur, chariot télescopique, tracteur pour déneigement, véhicule avec fardier ou autres) est un atout;
- Détenir une carte de conducteur d'embarcation de plaisance et de l'expérience de conduite de bateau de plaisance est un atout;
- Détenir une formation sur le travail en hauteur est un atout.

PROFIL RECHERCHÉ

- Bonnes habiletés et dextérité manuelles;
- Débrouillardise et autonomie;
- Souci de la qualité de son travail;
- Approche dédiée au service à la clientèle;
- Intérêt pour le travail en plein air (quatre saisons).

CONDITIONS

- Horaire de travail à temps plein sur rotation étalé A/B, une fin de semaine sur deux :

D	L	M	M	J	V	S	D	L	M	M	J	V	S
A	B	B	A	A	B	B	B	A	A	B	B	A	A

- Taux horaire de 30,95 \$/h.

TRAVAILLER AU PARC, C'EST...

- Apprécier un environnement de travail unique, avec des bureaux situés en plein cœur d'un grand parc urbain qui fût l'hôte d'Expo 67 et des Jeux olympiques de 1976;
- Profiter d'un accès gratuit aux installations sportives (plage Jean-Doré, Complexe aquatique, salle de musculation), avec la possibilité d'assister aux grands événements se déroulant sur le site;
- Contribuer au bien commun, à la transition écologique et à l'innovation en gouvernance;
- Se rendre facilement au travail, situé à 5 minutes du centre-ville de Montréal et accessible notamment en transport collectif ou en voiture.

Pour joindre notre équipe et contribuer à la réalisation de la mission du Parc, posez votre candidature via notre site Internet parcjeandrapeau.com/postuler

Constituée par la Ville de Montréal, la Société du parc Jean-Drapeau a pour mission de conserver, d'aménager, de mettre en valeur et de développer ce grand parc urbain public, de veiller à la saine cohabitation des activités qui s'y déroulent et d'assurer sa pérennité pour les générations actuelles et futures.

Pour les études effectuées hors du Québec, veuillez fournir l'évaluation comparative des études effectuées hors du Québec émise par le ministère de l'Immigration de la Francisation et de l'Intégration.

La Société du parc Jean-Drapeau souscrit pleinement au principe d'égalité en emploi. Étant donné le contexte exceptionnel que nous vivons en ce moment, des mesures ont été mises en place afin de prévenir la propagation de la COVID-19. Notamment, s'il y a lieu, les entrevues se feront par vidéoconférence.

Veuillez noter que nous ne communiquerons qu'avec les personnes dont la candidature aura été retenue.