

Parc  
Jean-Drapeau

ESPACES

# La Toundra

Société du  
parc Jean-Drapeau



# La Toundra

Située au cœur des merveilleux jardins des Floralies, la salle La Toundra offre une vue exceptionnelle sur le centre-ville de Montréal. Polyvalente, elle convient aussi bien aux réceptions de mariage, événements corporatifs, réunions d'affaires ou rencontres familiales.

La Toundra est située sur l'île Notre-Dame et est accolée au pavillon du Canada héritage de l'Expo 67. Répartie sur deux étages, dont une mezzanine, cette salle vitrée possède une architecture exceptionnelle. Un accès direct au circuit Gilles-Villeneuve vous offre aussi la possibilité de faire une pause sportive, à pieds ou à vélo, lors de vos réunions d'affaires ou de famille.

## Caractéristiques

### Capacité

- 100 à 180 personnes en formule banquet
- Jusqu'à 300 personnes en formule cocktail sur 2 étages (salle principale et mezzanine)
- Utilisation exclusive du jardin du Canada dans les magnifiques Floralies, idéal pour un cocktail ou une cérémonie de mariage
- Terrasse attenante à la salle principale
- Accès à une mezzanine aménagée avec du mobilier fixe
- 2 espaces bars (mezzanine et salle principale)
- Espace pour DJ
- Vestiaire
- Accessibilité universelle pour la salle principale

### Possibilité de faire appel aux fournisseurs de votre choix et d'apporter votre propre alcool.

Aucune exclusivité, ni redevance. La demande d'un permis d'alcool doit être faite auprès de la Régies des alcools, des courses et des jeux.



## Inclusions

### Stationnement

- Stationnement à proximité de la salle
- 70 laissez-passer inclus avec la location de la salle et possibilité d'acheter des laissez-passer supplémentaires au tarif en vigueur

### Mobilier intérieur

- 20 tables rondes de 60"
- 12 tables rectangulaires de 96" x 30"
- 200 chaises de banquet
- 6 tables cocktail de 24"
- Mobilier fixe à la mezzanine (banquettes, fauteuils individuels, petites tables carrées, 2 tables de billard)

### Mobilier extérieur

- Meubles pour la terrasse (5 tables, 20 chaises et un sofa modulable avec table à café)
- 100 chaises blanches pour le jardin

### Espace traiteur

- Entrée de service pour déchargement du matériel
- 2 places de stationnement adjacentes à l'entrée de service
- Grands comptoirs
- Évier
- Réfrigérateurs
- Congélateur
- Four à micro-ondes
- 2 fours à convection commerciaux pour remise à température
- Plusieurs circuits électriques de 15 ampères

### Espaces bars

#### Mezzanine

- Réfrigérateurs
- Machine à glace, capacité de 150 livres
- Grands comptoirs
- Évier
- Cuve à glace

#### Salle principale

- Mini réfrigérateur
- Petit comptoir de service
- Évier

### Système audio

#### Salle principale

- 1 système de contrôle avec écran tactile
- 6 haut-parleurs d'une puissance de 300 watts
- 1 connexion au système de son de niveau ligne (ordinateur, lecteur audio, console de DJ) située près de l'écran
- 1 connexion au système de son de niveau ligne (ordinateur, lecteur audio, console de DJ) située à la régie
- 4 microphones sans-fil de type bâton

#### Mezzanine

- 4 haut-parleurs de type plafonniers d'une puissance de 100 watts
- Contrôle du volume indépendant

#### Terrasse

- 2 haut-parleurs d'une puissance de 150 watts
- Contrôle du volume indépendant

### Système vidéo

- 1 projecteur Haute Définition de 10 000 lumens
- 1 écran de projection avant motorisé de 16' x 9' d'un ratio HDTV 16:9
- 2 connexions au projecteur via connecteur HDMI situées soit à la régie ou près de la toile de projection

Veillez noter que tout mobilier, système de son, matériel, équipement ou service supplémentaire ne sont pas fournis, mais l'équipe du Parc pourra vous porter assistance et recommandations.

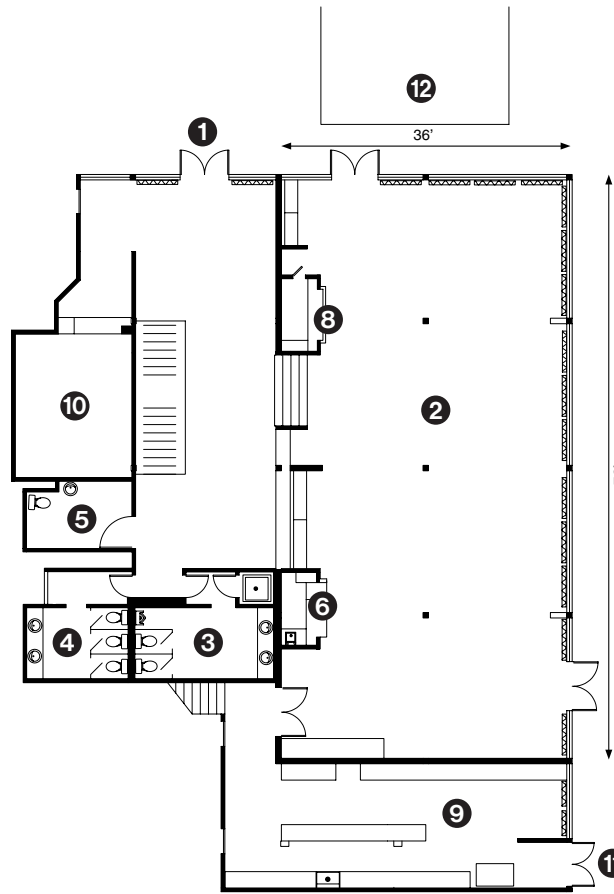
Visite sur rendez-vous seulement, du lundi au vendredi entre 9 h 30 et 16 h, selon disponibilité de la salle.

Pour de plus amples renseignements à propos des activités et des événements présentés au parc Jean-Drapeau, veuillez consulter notre site internet au [parcjeandrapeau.com](http://parcjeandrapeau.com)

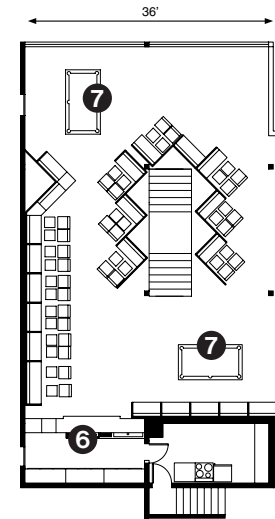


# Plan de salle

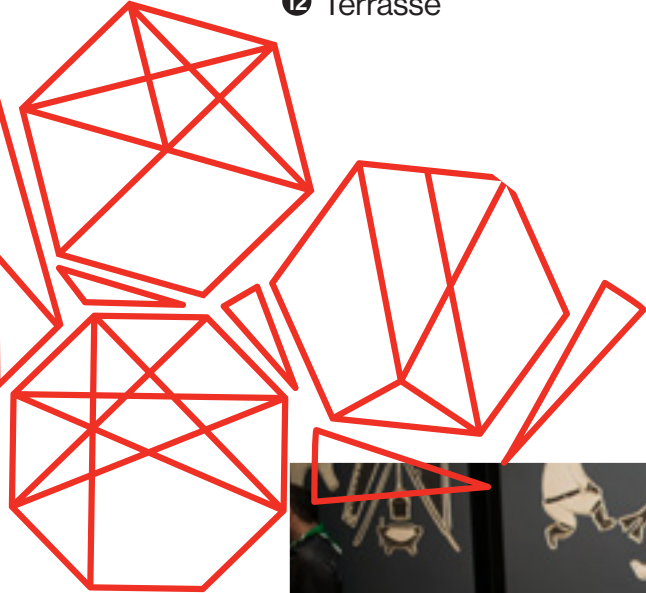
- ❶ Entrée principale
- ❷ Salle
- ❸ Toilettes – hommes
- ❹ Toilettes – femmes
- ❺ Toilette – mobilité réduite
- ❻ Bar
- ❼ Table de billard
- ❽ DJ booth
- ❾ Espace traiteur
- ❿ Vestiaire
- ⓫ Entrée de service
- ⓬ Terrasse



Salle principale



Mezzanine



## Renseignements

Service des locations de salles et de sites  
Parc Jean-Drapeau  
1, circuit Gilles-Villeneuve  
Montréal (Québec) H3C 1A9  
514 872-9013  
[locations@parcjeandrapeau.com](mailto:locations@parcjeandrapeau.com)



Parc  
**Jean-Drapeau**

